

修 繕 数 量 総 括 表

公益財団法人山梨県下水道公社									
事 務 局 長		所 長		リ ー ダ ー		審 査		設 計	

年 度	令和8年度	修 繕 概 要	No.4脱水機分解点検・整備（工場・現地） 1台
事 業 名	峡東流域下水道事業		
路 線 名	峡東浄化センター		
修 繕 名	峡東浄化センターNo.4脱水機分解点検・整備		
修 繕 場 所	峡東浄化センター		
修 繕 理 由			
備 考			

本 修 繕 内 訳 表

費 目	工 種	種 別	細 目	単 位	数 量	単 価	金 額	摘 要
本修繕費	修繕工							
		工場原価						
			材料費(工場)	式	1			A-1
			小計					(工場材料費)
			労務費(工場)	式	1			
			小計					(工場労務費)
			直接経費	式	1			
			小計					(工場直接経費)
			間接整備費	式	1			
			小計					(工場間接整備費)
			計					工場原価
		機器費						
			機器費	式	1			A-2
			計					機器費

本 修 繕 内 訳 表

費 目	工 種	種 別	細 目	単 位	数 量	単 価	金 額	摘 要
		直接修繕費						
			輸送費	式	1			
			小計					[輸送費]
			直接材料費	式	1			A-3
			小計					
			補助材料費	式	1			
			小計					
			計					[材料費]
			一般労務費	式	1			
			小計					(一般労務費)
			機械設備据付労務費	式	1			
			小計					(機械設備据付労務費)
			計					[労務費]
			機械経費(率)	式	1			

本 修 繕 内 訳 表

費 目	工 種	種 別	細 目	単 位	数 量	単 価	金 額	摘 要
			小計					[直接経費]
			仮設費	式	1			
			小計					[仮設費]
			計					直接修繕費
		間接修繕費						
			共通仮設費	式	1			
			小計					[共通仮設費]
			現場管理費	式	1			
			小計					[現場管理費]
			据付間接費	式	1			
			小計					[据付間接費]
			計					間接修繕費
		据付修繕原価						
		計（修繕原価）						

明 細 書

材料費(工場)

A-1 (1/3)

名 称	形 状 寸 法	単 位	数 量	単 価	金 額	摘 要
①No.4脱水機						
【脱水機本体】						
ウェアリング	SUS316+コルモノイ	組	1			
メインベアリング	22230	個	2			
コンベアベアリング	NA4824C3	個	1			
コンベアベアリング	NA4920C3	個	1			
スラストベアリング	29418	個	1			
スラストベアリング	7924	個	1			
ベアリング(入力軸)	NU316	個	2			
ベアリング(入力軸)	6316	個	2			
オイルシール	NBR/SUS	式	1			
Oリング	NBR	式	1			
回転部ボルト類		式	1			
スプリング	SWH10-25	個	6			
オイルシール(軸受箱用)	TC*75*100*13	個	4			
Oリング(軸受箱用)	G180	個	4			
ラブリックスカップリング用部品	RFH210, ゴムタイヤ	個	1			
小計						

明 細 書

材料費(工場)

A-1 (2/3)

名 称	形 状 寸 法	単 位	数 量	単 価	金 額	摘 要
ラブフレックスカップリング用 部品	RFH210, 座金	個	8			
グリース	リチウム系(18kg缶)	缶	1			
ロックタイト	#243	個	3			
ロックタイト	#620	個	1			
ラピッドスプレー		個	1			
シールハウジング(1)	φ 240/φ 135-74 SUS316+酸 化クロム	組	1			
シールハウジング(2)	φ 230/φ 125-74 SUS316+酸 化クロム	組	1			
フリンガー(液側)	φ 344/φ 249-114.5 SUS316+ 酸化クロム	組	1			
スリーブ	194/95マル-90 SUS304	個	1			
出口スリーブ		個	8			
供給ロスリーブ		個	4			
駆動軸用キー	両丸キー 16*10*69 S45C	本	2			
駆動軸用キー	両丸キー 18*11*89 S45C	本	2			
チップホルダ(R200)	SCS24	個	500			
押さえ板(R200)	SCS24	個	500			
十字穴付き皿小ねじ(R200)	M5*0.8*14 SUS630	個	500			
超硬チップ(S型)	WA10B	個	500			
小計						

明 細 書

材料費(工場)

A-1 (3/3)

名 称	形 状 寸 法	単 位	数 量	単 価	金 額	摘 要
チップホルダ(R150W)	SCS24	個	36			
押さえ板(R150W)	SCS24	個	36			
十字穴付き皿小ねじ(R150W)	M5*0.8*14 SUS630	個	36			
超硬チップ(HT-1W型)	WA10B	個	36			
目地用充填剤		kg	2			
接着剤		kg	2			
トルクセンサー用キー		個	2			
ボウルストリップ材		式	1			
抜きタップ用止めネジ		式	1			
防食塗料		式	1			
ラビリンスリング	S45C	個	4			
オイルシール(下部ケーシング用)	NBR/SUS	個	2			
【本体駆動用電動機】						
ベアリング類	NU318/6314ZZ	式	1			
【差速用電動機】						
ベアリング類	6313ZZ/6311ZZ	式	1			
小計						
合計						

明 細 書

機器費

A-2

名 称	形 状 寸 法	単 位	数 量	単 価	金 額	摘 要
①No.4脱水機						
差速装置		台	1			
合計						

明 細 書

直接材料費

A-3

名 称	形 状 寸 法	単 位	数 量	単 価	金 額	摘 要
①No.4脱水機						
潤滑ユニット用部品		式	1			
Vベルト	4-5V-1700(駆動用)	個	1			
Vベルト	4-5V-1400(差速用)	個	1			
ケーシング用シールリング	T16*340 φ /262 φ (2つ割)	組	1			
ケーシング用ガスケット		式	1			
ケース用パッキン	□20*25*1M	本	1			
潤滑油	IS068相当(70L)	式	1			
ギヤ油	IS0150相当(10L)	式	1			
合計						

機械設備共通仕様書

第1章 総則

第7101条 適用範囲

1. 本仕様書は、公益財団法人山梨県下水道公社（以下「公社」という。）が管理する機械設備の修繕及び分解点検（以下「修繕等」という。）に適用する。
2. 設計図面及び特記仕様書に記載された事項は、本仕様書に優先する。
3. 仕様書、特記仕様書及び設計図面に疑義が生じた場合は、公社と受注者との協議により決定する。

第7102条 用語の定義

用語の定義は、公社共通仕様書第1102条の規定に基づくものとする。

第7103条 法令等の遵守

法令等の遵守は、公社共通仕様書第1115条の規定に基づくものとする。

第7104条 提出書類

1. 受注者は、契約締結後速やかに次の各号の書類を提出し、承諾を受けた上、修繕等に着手すること。

（各2部）

- | | |
|---------------------|---------|
| 一 現場代理人及び主任技術者通知書 | （ 7日以内） |
| 二 工程表 | （ 7日以内） |
| 三 施工計画書 | （30日以内） |
| 四 酸素欠乏・硫化水素危険作業主任者届 | （30日以内） |

〔酸素欠乏・硫化水素危険作業主任者技能講習終了証（第二種）の写しを添付のこと〕

※ただし、酸素欠乏等の危険を伴う作業のある場合

2. 提出した書類の内容を変更する必要があるときは、直ちに変更届を提出すること。
3. 受注者は、修繕等が完了したときは、速やかに次の各号の書類を提出すること。（指定のないものは各1部）

- | | |
|------------|------|
| 一 完成届 | （2部） |
| 二 出来高調書 | |
| 三 完成図書一式 | （2部） |
| 四 契約代金請求書 | |
| 五 修繕目的物引渡届 | （2部） |

4. 前記各項のほか、監督員が提出するように指示した書類は、指示した期日までに提出すること。

第7105条 修繕等の着手

修繕等の着手とは、修繕開始日以降の実際の修繕等のための準備工（現場事務所等の設置又は現地調査をいう。）又は工場製作を含む修繕等における工場製作工のいずれかに着手することをいう。

第7106条 関係官庁への手続き等

1. 受注者は、関係官公庁への手続き等については、公社共通仕様書第1111条の規定に基づくものとする。
2. 受注者は、契約締結後速やかに関係官公庁等に作業上必要な届出又は許可申請を行い、許可等を受けること。

第7107条 現場体制

1. 受注者は、契約締結後速やかに現場代理人並びに修繕等の技術及び経験を有する主任技術者を定めるとともに、現場に現場代理人を常駐させて所定の業務に従事させること。
2. 酸素欠乏等の危険を伴う作業を行う場合は、酸素欠乏・硫化水素危険作業主任者を定め、現場に常駐させ所定の業務に従事させること。
3. 受注者は、善良な作業員を選定し、秩序正しい作業を行わせ、かつ、熟練を要する作業には、相当の経験を有する者を従事させること。
4. 受注者は、適正な作業の進捗を図るとともに、そのための十分な数の作業員を配置すること。

第7108条 施工体制台帳

1. 受注者は、修繕等を施工するために下請契約を締結した場合、国土交通省令に従って記載した施工体制台帳を作成し、修繕現場に備えるとともに、その写しを監督員に提出しなければならない。
2. 第1項の受注者は、国土交通省令に従って、各下請負者の施工の分担関係を表示した施工体系図を作成し、公共工事の入札及び契約の適正化の促進に関する法律に従って、修繕関係者が見やすい場所及び公衆が見やすい場所に掲げるとともにその写しを監督員に提出しなければならない。
3. 第1項の受注者は、監理技術者、主任技術者及び第1項の受注者の専門技術者に、修繕現場内において、修繕名、工期、顔写真、所属会社名及び社印の入った名札等を着用させなければならない。名札は図1-1-1を標準とする。

監理（主任）技術者	
写真 2cm×3cm 程 度	氏 名 ○○ ○○
	修繕名 ○○修繕
	工 期 自○○年○○月○○日 至○○年○○月○○日
	会 社 ◇◇株式会社
	印

[注1] 用紙の大きさは名刺サイズ以上とする

[注2] 所属会社の社印とする。

図1-1-1 名札の標準図

4. 第1項の受注者は、施工体制台帳及び施工体系図に変更が生じた場合は、その都度速やかに監督員に提出しなければならない。
5. 発注者が認めた軽微な修繕等については、施工体制台帳等の提出を省略することができる。ただし、この場合、「下請負届」により、下請負人の名称、下請負の種類、期間、範囲及び下請負人に対する指導方法等について届け出なければならない。

第7109条 地元関係者等の交渉等

1. 受注者は、地元関係者等の交渉等については、公社共通仕様書第1112条の規定に基づき行うこと。
2. 受注者は、いかなる理由があっても、地元関係者等から報酬又は手数料等を受けてはならない。なお、協力者及び使用人等についても、上記の行為の内容について十分監督指導すること。
3. 使用人等が前項の行為を行ったときは、請負者がその責任を負うこと。

第7110条 損害賠償及び補償

1. 受注者の損害賠償は、公社共通仕様書第1123条の規定に基づくものとする。
2. 受注者は、施設の損傷及び第三者等に損害を及ぼしたときは、直ちに監督員に報告し、その指示を受けるとともに、速やかに対処すること。

第7011条 事前調査

受注者は、着手に先立ち、現地の状況、関連工事、その他について綿密な調査を行い、十分に現場の状況を把握し、修繕等を実施すること。

第7112条 工程管理

1. 受注者は、あらかじめ提出した工程表に従い、工程管理を適正に行うこと。
2. 予定の作業工程と実績とに差が出た場合は、必要な措置を講じて作業の円滑な進行を図ること。
3. 作業実施の都合上、修繕期間に含んでいない日（祝日又は休日等）に作業を行う必要がある場合は、あらかじめその作業内容、作業時間等について監督員の承諾を得ること。

第7113条 作業記録写真

受注者は、次の各号に従って作業記録写真を撮影し、作業が終了したときは工種ごとに工程順に編集したものを作業記録写真帳に整理し、「完成届」に添付して監督員に提出すること。

- 一 作業前、作業後の状況を同一方向で撮影すること。
- 二 写真は件名、撮影場所、撮影対象及び受注者名を明記した黒板を入れて撮影すること。
- 三 一枚の写真では作業状況が明らかにならない場合は、貼り合わせること。
- 四 写真は、原則としてカラー写真とし、大きさはサービス判とすること。

第2章 安全管理

第7201条 一般事項

公社共通仕様書第1128条に基づき行うこと。

第7202条 安全教育

受注者は、作業に従事する者に対して定期的に当該作業に関する安全教育を行い、作業者等の安全意識の向上を図ること。

第7203条 労働災害防止

1. 受注者は、現場の作業環境を常に良好な状態に保ち、機械器具その他の設備は常時点検して、作業に従事する者の安全を図ること。
2. 酸素欠乏等の危険を伴う場所に入入りし、又はこれら内部で作業を行う場合は、労働省令で定める酸素欠乏・硫化水素危険作業主任者の指示に従い、酸素欠乏空気、有害ガス等の有無を作業開始前及び作業中は常時調査し、換気等事故防止に必要な措置を講ずるとともに、呼吸用保護具等を常備すること。なお、酸素及び硫化水素の測定結果は、記録、保存し、監督員が提示を求めた場合にはその指示に従うこと。
3. 作業中、酸素欠乏空気や有害ガス等が発生した場合には、直ちに必要な措置を講ずるとともに、監督員及びその他関係機関に緊急連絡を行いその指示により適切な措置を講ずること。
4. 資格を必要とする諸機械を取扱う場合には、必ず有資格者をあて、かつ、誘導員を配置すること。
5. 現場において人身事故が発生した場合は、速やかに事故報告書を作成し、監督員に報告すること。

第7204条 公衆災害防止

受注者は作業中、常時作業現場周辺の居住者の安全に努め、現場の保安対策を十分講ずること。

第3章 その他

第7301条 修繕等の完成

受注者の修繕等の完成は、所定の書類が提出された後、検査員の検査をもって完成とする。

第7302条 検査

公社共通仕様書第1116条の規定に基づき行うものとする。

第7303条 その他

本仕様書に定めない事項については、監督員に報告し、指示を受け処理すること。

峡東浄化センターNo.4 脱水機分解点検・整備

特記仕様書

(適用)

第1条 本特記仕様書は、峡東浄化センターのNo.4 脱水機の故障による事故を未然に防ぎ、設備の延命を図るための分解点検及び整備に適用する。

(修繕場所)

第2条 本修繕の場所及び対象は次に掲げるものとする。

場 所 山梨県笛吹市石和町東油川字北畑 417 (峡東浄化センター)

対 象 (1) No.4 脱水機 1台

高効率型横形遠心脱水機

10m³/h × (55kW+22kW+0.4kW) × 400V

(修繕内容)

第3条 本修繕の内容は次に掲げるものとする。また、作業は原則として平日の昼間とする。

- (1) 対象機器の点検・整備前の試運転・データ測定
- (2) 工場整備対象の撤去・現地搬出・工場搬入
- (3) 工場整備対象の工場部品交換・調整等
- (4) 工場整備対象の工場搬出・現地搬入・据付
- (5) 現地整備対象の現地部品交換・調整等
- (6) 対象機器の点検・整備後の試運転・データ測定
- (7) その他上記に付帯する業務

詳細については、別添「点検内容」に示すものとする。また、交換部品については、別添「交換部品一覧表」に示すものとする。

(施工条件)

第4条 本修繕の施工は、次のとおりとする。

1 一般事項

- ア 作業の日程、工程等については、事前に監督員と協議をした上で施工にあたること。
- イ 当該機の整備に関わる作業期間は極力短期間になるよう努め、機器運転停止となる期間を極力短期間にする事。
- ウ 作業にあたっては、周囲の既存設備に損傷を与えないよう十分留意すること。
- エ 作業終了後は、速やかに使用機器、仮設物及び残材等を搬出し、作業場所の清掃に努めること。

2 特記事項

- ア 機器分解等で硫化水素等ガス発生の可能性のあることに留意し、必要な安全対策を講じること。

3 材料

- ア 交換する部品の材質及び規格は、既設と同等もしくはこれ以上の能力のあるものとする。

4 不具合対応

ア 施工中に別の異常が発見された場合には、監督員に連絡するとともに対応の協議を行うこと。

イ 不具合が発生した場合においては、とるべき必要な処置を施すこと。

5 支給品

ア 本修繕に必要な次の物品等については支給する。なお、その受渡し及び取扱い上の注意事項については、別途協議する。

(1) 電力（当該設備周辺から供給できるものに限る）

(2) 用水（当該設備周辺から供給できるものに限る）

(3) その他必要と認められた物

(提出書類)

第5条 本修繕の提出書類は、公社共通仕様書、機械設備共通仕様書に掲げるものとする。ただし、「完成図書一式」については、紙の完成図書及びPDF形式による完成図書の電子ファイルを納めた電子媒体（CD-R又はDVD-R、ウイルス対策済み）をそれぞれ提出すること。

(再生資源利用計画)

第6条 再生資源利用計画（実施）書及び再生資源利用促進計画（実施）書の提出

本修繕は、建設副産物実態調査の対象修繕であり、請負者は国土交通省ホームページに登録されている建設リサイクル報告様式により作成した再生資源利用計画書及び再生資源利用促進計画書を出し、1部（紙）を施工計画書に添付し監督員に提出するものとする。修繕完了後は速やかに、当初入力した修繕データを実績値に修正した再生資源利用実施書及び再生資源利用促進実施書を出し、1部（紙）を完成書類に添付し、また、電子データを電子媒体（CD、DVD等）により監督員に提出するものとする。また、受注者は、計画及び確認結果票を修繕現場の公衆が見やすい場所に掲げなければならない。なお、建設副産物情報交換システム（コブリス・プラス）を利用し入力することも可とし、この場合は電子データの提出は不要とする。

※建設リサイクル報告様式の最新版を国土交通省のホームページからダウンロードして入手すること。また、同ページに掲載されている、記入内容チェックツールを使用して入力内容をチェックすること。建設副産物情報交換システム（コブリス・プラス）を利用する場合は、システムで入力内容をチェックすること。

https://www.mlit.go.jp/sogoseisaku/region/recycle/d03project/d0306/page_03060101credas1top.htm

(法定外の労災保険の付保)

第7条 本修繕において、受注者は法定外の労災保険に付すよう努めなければならない。

(その他)

第8条 本修繕の施工にあたり、疑義が生じた場合には、その都度監督員と協議すること。

峡東浄化センターNo.4脱水機分解点検・整備

○点検内容

【対象機器】

① No.4脱水機 1台

[現地作業]

- 1 点検・整備前試運転、データ測定
- 2 本体・駆動用／差速用電動機の撤去・搬出
- 3 本体・駆動用／差速用電動機の搬入・据付
- 4 差速装置組付・部品交換・ケーシング補修塗装・
オイルタンク及びオイルクーラー清掃等
- 5 点検・整備後試運転・データ測定
- 6 その他上記に付帯する業務

[工場作業]

- 1 本体・駆動用／差速用電動機の工場搬入
- 2 本体部品交換・点検・清掃・バランス調整等
- 3 駆動用／差速用電動機部品交換・点検・清掃等
- 4 その他上記に付帯する業務

[備考]

- ・ 作業手順は工程に応じて前後して構わない。

交換部品一覧表

件名： 峡東浄化センターNo.4脱水機分解点検・整備

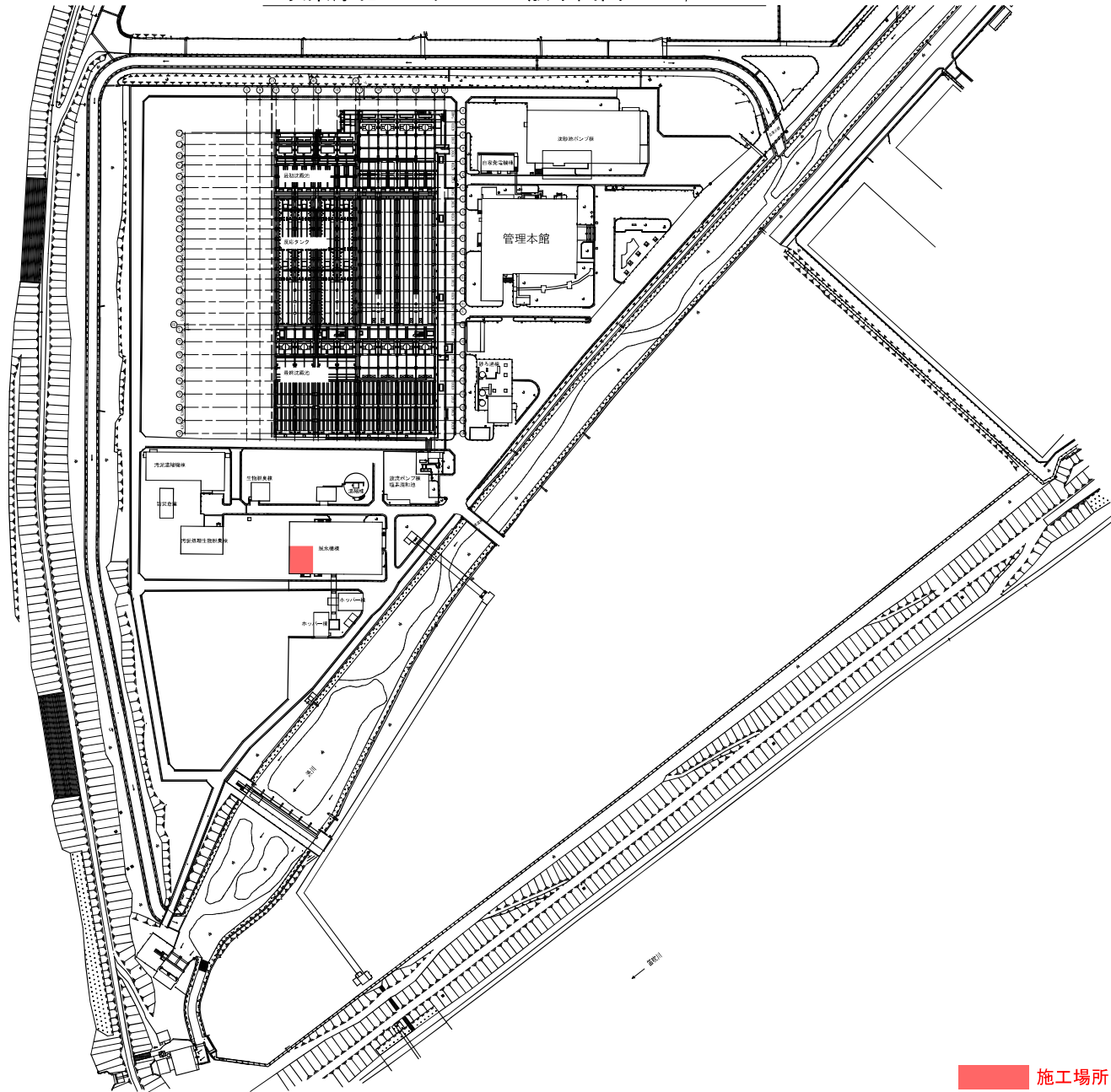
項目		単位	数量	備考	
(No.)	(部品名等)	(形式等)			
1. 材料費(工場組付)					
①No.4脱水機		CA307	台数	1	別添図面参照
【脱水機本体】					
1-1	ウェアリング	SUS316+コルモノイ	組	1	
1-2	メインベアリング	22230	個	2	
1-3	コンベアベアリング	NA4824C3	個	1	
1-4	コンベアベアリング	NA4920C3	個	1	
1-5	スラストベアリング	29418	個	1	
1-6	スラストベアリング	7924	個	1	
1-7	ベアリング(入力軸)	NU316	個	2	
1-8	ベアリング(入力軸)	6316	個	2	
1-9	オイルシール	NBR/SUS	式	1	
1-10	Oリング	NBR	式	1	
1-11	回転部ボルト類		式	1	
1-12	スプリング	SWH10-25	個	6	
1-13	オイルシール(軸受箱用)	TC*75*100*13	個	4	
1-14	Oリング(軸受箱用)	G180	個	4	
1-15	ラブリックスカップリング用部品	RFH210, ゴムタイヤ	個	1	
1-16	ラブリックスカップリング用部品	RFH210, 座金	個	8	
1-17	グリース	リチウム系(18kg缶)	缶	1	
1-18	ロックタイト	#243	個	3	
1-19	ロックタイト	#620	個	1	
1-20	ラピッドスプレー		個	1	
1-21	シールハウジング(1)	φ 240/ φ 135-74 SUS316+酸化クロム	組	1	
1-22	シールハウジング(2)	φ 230/ φ 125-74 SUS316+酸化クロム	組	1	
1-23	フリンガー(液側)	φ 344/ φ 249-114.5 SUS316+酸化クロム	組	1	
1-24	スリーブ	194/95マル-90 SUS304	個	1	
1-25	出口スリーブ		個	8	
1-26	供給ロスリーブ		個	4	
1-27	駆動軸用キー	両丸キー 16*10*69 S45C	本	2	
1-28	駆動軸用キー	両丸キー 18*11*89 S45C	本	2	
1-29	チップホルダ(R200)	SCS24	個	500	
1-30	押さえ板(R200)	SCS24	個	500	
1-31	十字穴付き皿小ねじ(R200)	M5*0.8*14 SUS630	個	500	
1-32	超硬チップ(S型)	WA10B	個	500	
1-33	チップホルダ(R150W)	SCS24	個	36	
1-34	押さえ板(R150W)	SCS24	個	36	
1-35	十字穴付き皿小ねじ(R150W)	M5*0.8*14 SUS630	個	36	
1-36	超硬チップ(HT-1W型)	WA10B	個	36	

交換部品一覧表

件名： 峡東浄化センターNo.4脱水機分解点検・整備

項目		単位	数量	備考	
(No.)	(部品名等)	(形式等)			
1-37	目地用充填剤		kg	2	
1-38	接着剤		kg	2	
1-39	トルクセンサー用キー		個	2	
1-40	ボウルストリップ材		式	1	
1-41	抜きタップ用止めネジ		式	1	
1-42	防食塗料		式	1	
1-43	ラビリンスリング	S45C	個	4	
1-44	オイルシール(下部ケーシング用)	NBR/SUS	個	2	
【本体駆動用電動機】					
1-45	ベアリング類	NU318/6314ZZ	式	1	
【差速用電動機】					
1-46	ベアリング類	6313ZZ/6311ZZ	式	1	
2. 機器費(現地組付)					
①No.4脱水機		CA307	台数	1	別添図面参照
2-1	差速装置		台	1	
3. 材料費(現地組付)					
①No.4脱水機		CA307	台数	1	別添図面参照
3-1	潤滑ユニット用部品		式	1	
3-2	Vベルト	4-5V-1700(駆動用)	個	1	
3-3	Vベルト	4-5V-1400(差速用)	個	1	
3-4	ケーシング用シールリング	T16*340φ/262φ(2つ割)	組	1	
3-5	ケーシング用ガスケット		式	1	
3-6	ケース用パッキン	□20*25*1M	本	1	
3-7	潤滑油	IS068相当(70L)	式	1	
3-8	ギヤ油	IS0150相当(10L)	式	1	

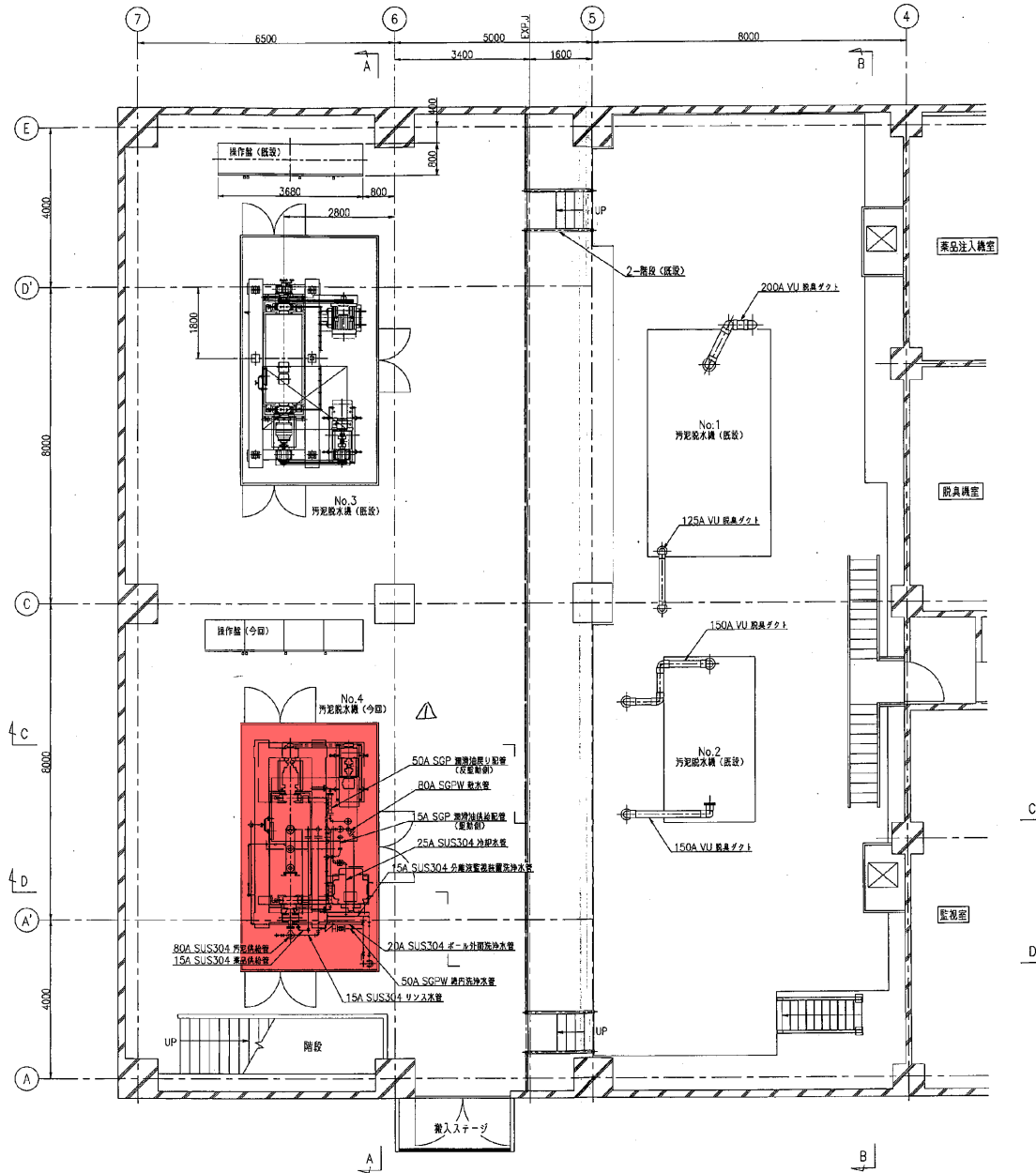
峡東浄化センター 一般平面図 S=1/1000



峡東浄化センター			
工事番号	図面番号	C-01	
工事名	No.4脱水機分解点検・整備		
工事箇所	笛吹市石和町東油川地内		
図面名	一般平面図		
設計製図	縮尺	1/1000	
事業主体	山梨県		

施工場所

令和8年度 峡東浄化センターNo.4脱水機分解点検・整備

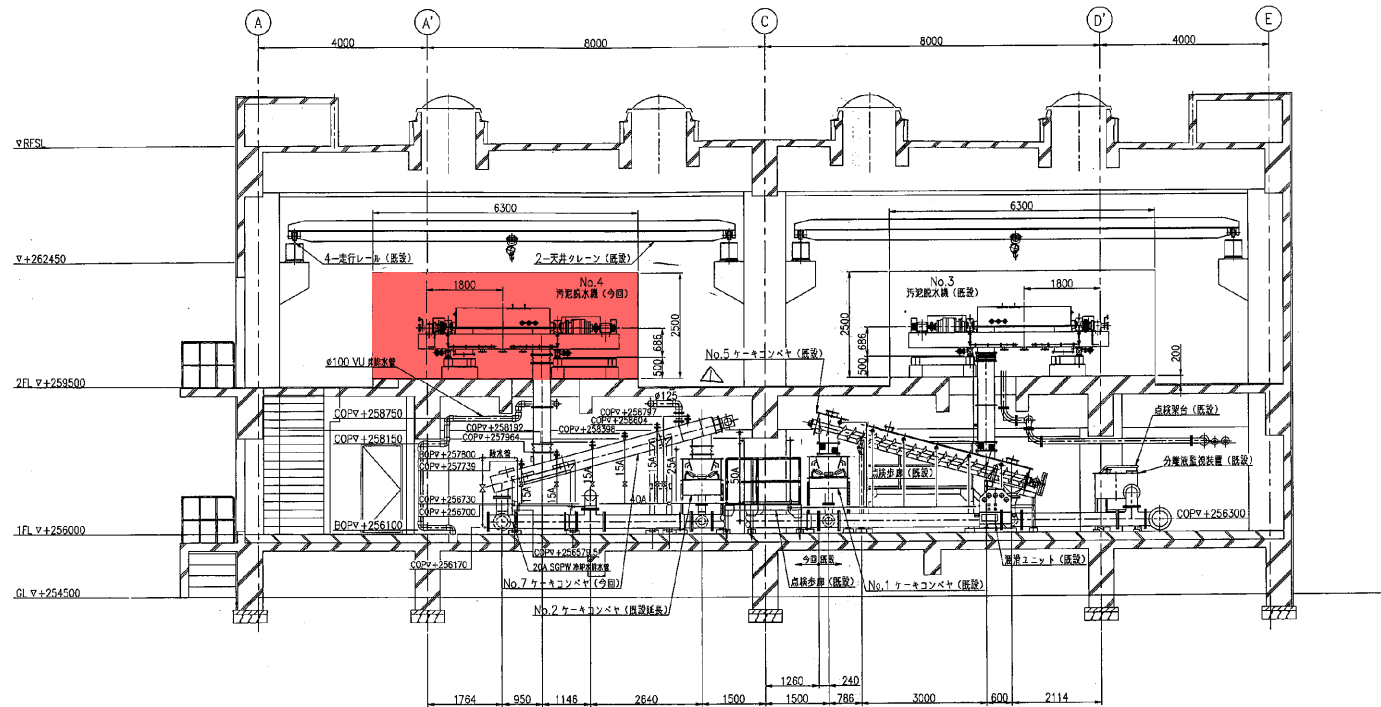


機器名称	今回基数
No.4汚泥脱水機	1

図名	名称	訂正	図取	納期
水取	検査	検査	作製	日付
矢野	山本	横山	矢野	1:60
縮尺	山梨県			
図面名称	峡東下水道処理センター 汚泥脱水機設備修繕工事 機台取組設置取組図(今)			
1	1	1	P02039-051BF1-W:0001/	
TSK 月島機械株式会社				

△	注意	此図は、機台取組(汚泥脱水機)の内部構造を示す図であり、	修正	作成	検査	承認	
日	Rev.	日付	記	事	作原	検査	承認

令和8年度 峡東浄化センターNo.4脱水機分解点検・整備



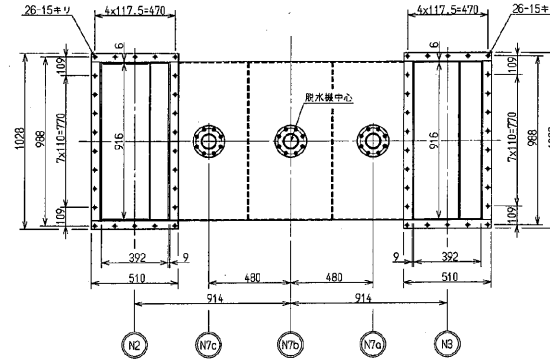
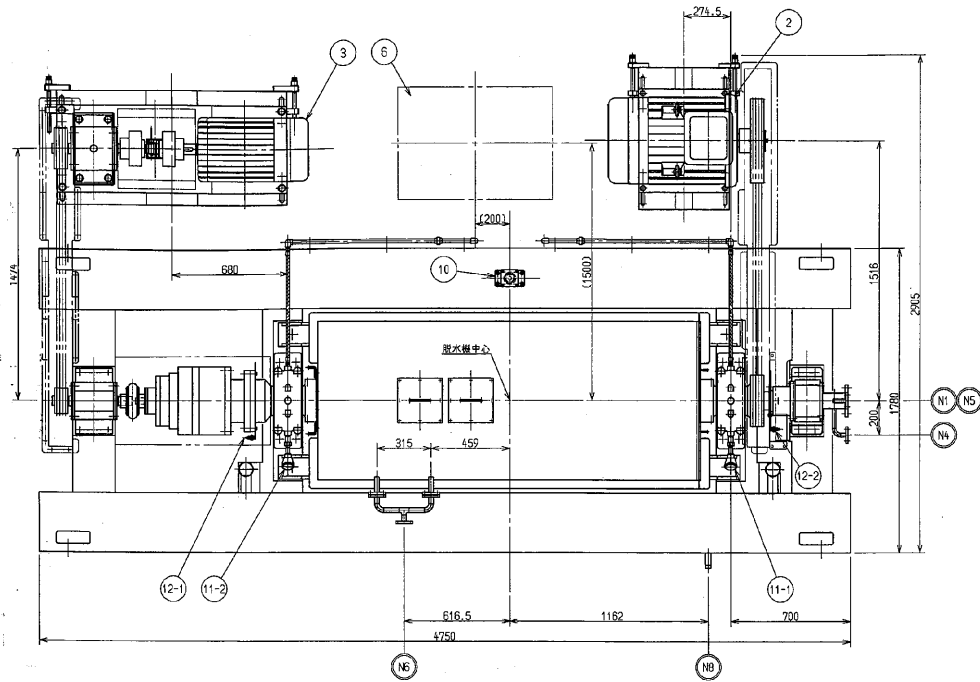
A-A 断面図

機器名称	今回基数
No.4 汚泥脱水機	1
No.2 ケーキコンベヤ (既設延長)	1
No.7 ケーキコンベヤ	1

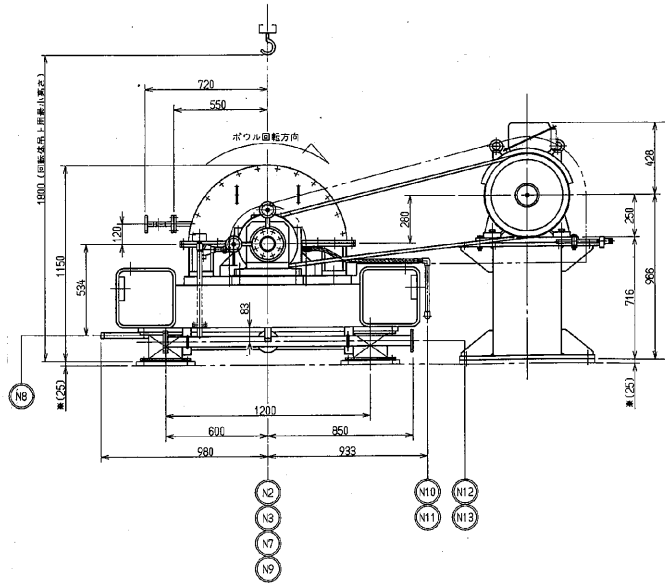
△	HIS.1.16	検査(2027)汚泥脱水機(変更)	3/30	TSK
Rev.	日付	記	作原	検査 承認

図番	名	材料	数量	検査
矢数	山本	横山	尺数	1:60
納先	山梨県 峡東浄化センター 汚泥脱水機設備機械工事 機装配配管配管加機(1)			
図面名称	機装配配管配管加機(1)			
1	1	P02039-051Bki-iw10001		1/1
TSK 月島機械株式会社				

この文書(図面)の内容は月島機械株式会社所有に属し、複製の禁じます。社内の文書による複製等に第三者への手続の作成又は開示を厳しくお断り致します。



A-A



No.	サイズ	名称	個数	備考
N1	80A	汚泥入口	1	JIS10KFF
N2	392x916	脱水ケーキ出口	1	角座
N3	392x916	分離液出口	1	角座
N4	15A	薬液入口	1	JIS10KFF
N5	15A	リンス水入口	1	JIS10KFF
N6	20A	ボウル外部洗浄水入口	1	JIS10KFF
N7a	80A	ケーシング下部ドレン出口	1	JIS10KFF
N7b	80A	ケーシング下部ドレン出口	1	JIS10KFF
N7c	60A	ケーシング下部ドレン出口	1	JIS10KFF
N8	25A	ケーシングシュールドレン出口	1	ネジ込み
N9	25A	シールボックスドレン出口	1	ネジ込み
N10	15A	駆動側潤滑油入口	1	ネジ込み
N11	15A	駆動側潤滑油出口	1	ネジ込み
N12	50A	駆動側潤滑油セロロロ	1	JIS10KFF
N13	50A	駆動側潤滑油セロロロ	1	JIS10KFF

名称	機務質量	操作質量
脱水機本体	7250kg	7700kg
メインモータ(取付台含む)	1300kg	1300kg
送液用モータ(取付台含む)	950kg	950kg
潤滑ユニット	180kg	240kg
合計	9680kg	10190kg
駆動時重(軸芯に垂直方向に380°作用)		7.2kN
駆動時動重		106.5kN
水平動時重		7.2kN
吊上時回転体質量(送液装置含む)		3000kg

名称	出力	極数	回転数	電圧
メインモータ	55 kW	4P	1500RPM	AC400V x 50Hz x 3相
送液用モータ	22 kW	4P	1500RPM	AC400V x 50Hz x 3相
潤滑用モータ	0.4 kW	4P	1500RPM	AC400V x 50Hz x 3相
制御仕様電源				AC100V x 50Hz x 3相

項目	仕様	備考
(1)形状	高効率型形直脱水機	
(2)汚泥性状	混合汚泥 濃度: (TS) 4% 強粘濁度: (VTS) 4980%	
(3)処理量	10m ³ /h	
(4)薬注率	高分子凝集剤 1.0%以下	
(5)ケーキ含水率	78%以下	
(6)出力	77.5kN以下	定格出力
(7)電圧	400V x 50Hz x 3φ	
(8)台数	1台	

注記
 1) 潤滑ユニット取付位置は参考値を示します。潤滑ユニット詳細図、力図を参照下さい。
 2) 駆動側の取付台には、駆動側ケーシングには必ずフレキシブルジョイントを取り付けて下さい。
 3) 裏面汚泥は薬液側プレートの厚さを示します。取付け時には裏面の厚さ以上のプレートを取付けて下さい。

12-2	速度検出器(コンパ用)		1
12-1	速度検出器(ボウル用)		1
11-2	速度検出器(送液装置側)		1
11-1	速度検出器(フィード側)		1
10	駆動検出器		1
9	送液装置用カバー	SS400	1
8	送液用モータ用Vベルトカバー	SS400	1
7	メインモータ用Vベルトカバー	SS400	1
6	潤滑ユニット		1
5	防振装置		4
4	送液装置		1
3	送液用モータ		1
2	メインモータ		1
1	脱水機本体	SUS304-SS400	1

承認	審査	審査	作成	日付

図面名称
 峡東流域下水道峡東浄化センター
 汚泥脱水設備機械工事
 No.4汚泥脱水機
 全体外形図

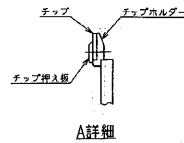
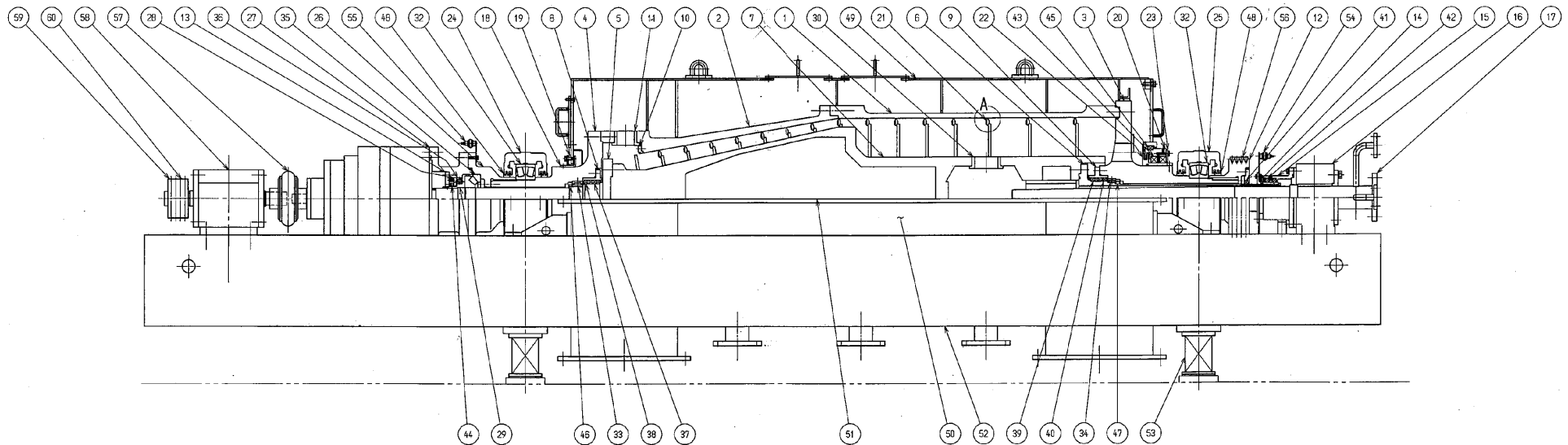
納入 山梨県 役

第三角法 P02039-011 CA 1 1 1 図番 KC022923
 工事番号 図番 1/2 製作数 1
 月島機械株式会社

NO.	日付	記	承認	署名	作数

令和8年度 峡東浄化センターNo.4脱水機分解点検・整備

部番	名称	材質	個数	概要
1	円筒ボウル	SCS14	1	16 フィードパイプ用ブラケット SS400 1 31 差込装置
2	円筒ボウル	SCS14	1	17 フィードパイプ SUS304 1 32 メインベアリング
3	ボウルヘッド (分離液側)	SCS14	1	18 フリンガー (脱水ケーキ側) SUS304 1 33 コンベアベアリング (ギア側)
4	ボウルヘッド (脱水ケーキ側)	SCS14	1	19 ケーシング用シーリング フッロン 1 34 コンベアベアリング (フィード側)
5	トラニオン (ギア側)	SCM440	1	20 オイルシールハウジング SUS304 1 35 スラストベアリング(1)
6	トラニオン (フィード側)	SUS304	1	21 コンベアチップ 2272327 1式 36 スラストベアリング(2)
7	コンベア	SUS304	1	22 フリンガー (分離液側) SUS304 1 37 オイルシール (ギア側) NBR 3
8	コンベアシールハウジング (ギア側)	SUS304	1	23 オイルシール押エ SUS304 1 38 オイルシール (ギア側) NBR 1
9	コンベアシールハウジング (フィード側)	SUS304	1	24 ビローブロック (自由側) FCC450 1 39 オイルシール (フィード側) NBR 3
10	ウェアリング	SUS316	1	25 ビローブロック (固定側) FCC450 1 40 オイルシール (フィード側) NBR 1
11	出口スリーブ	セラミック	8	26 ギアユニットフランジ S45C 1 41 オイルシール NBR 1
12	本体用Vプーリー	S45C	1	27 アダプタ S45C 1 42 オイルシール NBR 2
13	スプリング押え板	SS400	1	28 予圧プレート BC3 1 43 オイルシール NBR 2
14	スリーブ	SUS304	1	29 ベアリングナット SCM440 1 44 オイルシール NBR 1
15	シールボックス	SUS304	1	30 供給口スリーブ セラミック 8 45 角バックン
				46 コンベアベアリング押エ (ギア側) SUS304 1
				47 コンベアベアリング押エ (フィード側) SUS304 1
				48 多ピンスリリング S45C 4
				49 上部ケーシング SUS304 1
				50 下部ケーシング SUS304 1
				51 ケーシングガスケット オキアレン 1組
				52 本体ベース STKR400 1
				53 防振装置
				54 速度検出センサー (コンベア用)
				55 速度検出センサー (ボウル用)
				56 本体駆動用Vベルト
				57 カップリング
				58 駆動箱 SS400 1
				59 差込用Vプーリー FC200 1
				60 差込駆動用Vベルト



この文書 (図面) の内容は月島機械株式会社所有に属し、機密のものであります。当社の文書による複製なしに第三者への字しの作製又は開示を厳くお断り致します。

部番	名称	材質	個数	概要
承認	審査	審査	作製	日付
日付	日付	日付	日付	日付
図面名称	峡東流域下水道峡東浄化センター汚泥脱水設備機械工事 No.4汚泥脱水機 全体組立断面図			
納先	山梨県殿			
図番	KC022922			
図名	月島機械株式会社			

NO.	日付	記	承認	審査	作製



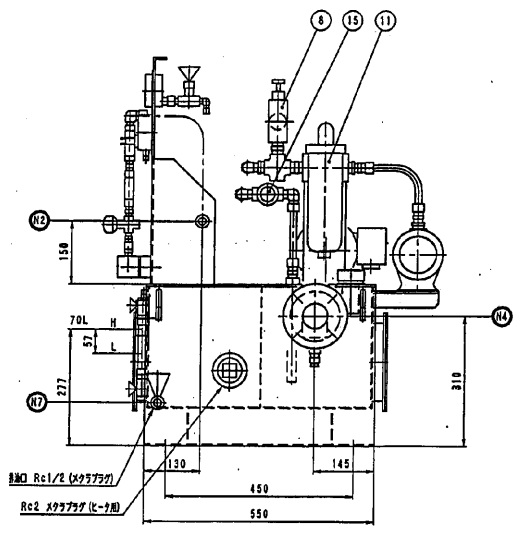
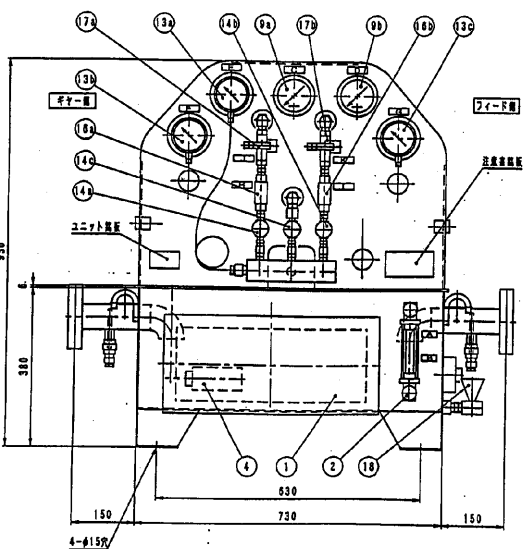
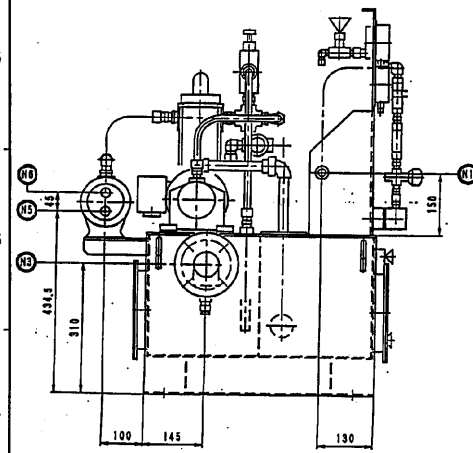
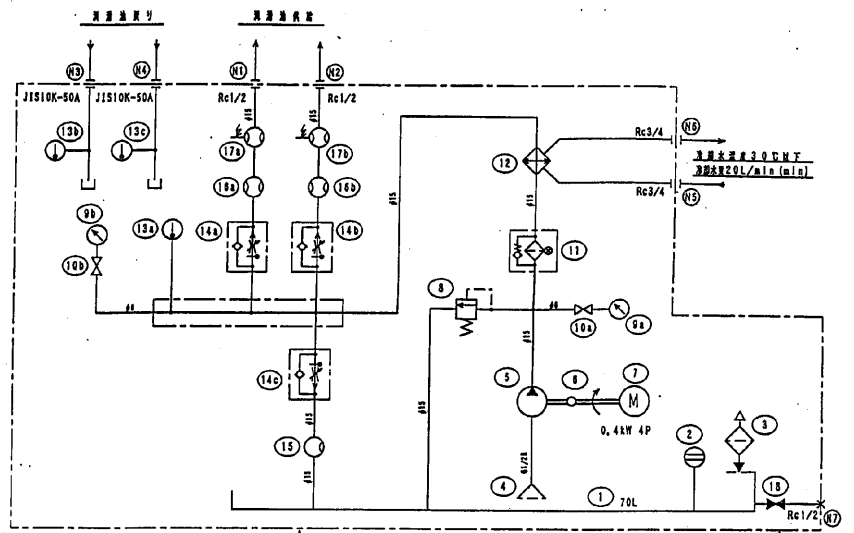
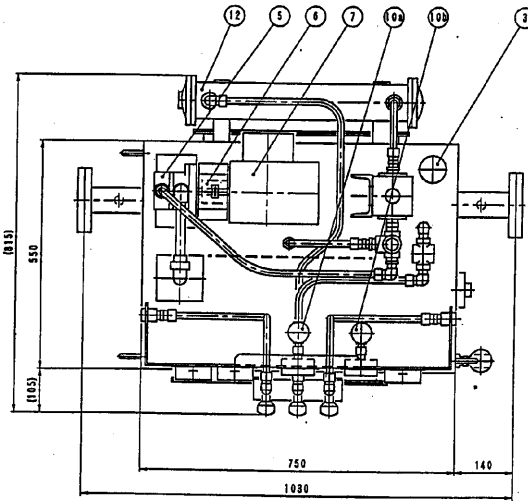
第三角法	P02039-011	OB	1	1	1
工事番号	図号	比例尺	製作数	検査数	数量

作動簡図

ITEM	記号	用途
1	A	← H
2	B	← L
3a	C	ポンプ吐出圧力
3b	D	ベアリング給油圧力
3c	E	ベアリング給油流量
3d	F	ギヤード給油流量
3e	G	フィード側給油流量
3f	H	ギヤード給油流量
3g	I	フィード側給油流量
3h	J	ギヤード給油スイッチ
3i	K	フィード側給油スイッチ

ノズルリスト

ポート記号	サイズ	名称	数量	材質
N1	1.5A	ギヤード側給油給油口	1	Rc1/2
N2	1.5A	フィード側給油給油口	1	Rc1/2
N3	50A	ギヤード側給油戻り口	1	JIS10K起込溶接フランジ
N4	50A	フィード側給油戻り口	1	JIS10K起込溶接フランジ
N5	2.0A	冷却水入口	1	Rc3/4
N6	2.0A	冷却水出口	1	Rc3/4
N7	1.5A	タンク給油口	1	Rc1/2



ITEM	PART NAME	MODEL NO.	QTY	MAKER
18	ストップバルブ	A-1/2	1	キッツ
17	フロースイッチ	AS-0910-10A	2	昭和機油
16	フローメータ	MKCT20-3T	1	原田工業
15	サイトフロー	GMS-15A	1	フジノ機油
14	逆止弁	HT-930-8	3	広瀬/機油
13	減速機	YT-BN-R1/2-75X100-2	3	A S K
12	水油分离器	SL-FS07-W1	1	神威産業
11	ラインフィルター	APLS-06-40P	1	増田製作
10	ゲージコック	GCT-02-32	2	海研工業
9	圧力計	ACT5-231-1MPa-V	2	長野計測
8	リリーフ弁	HR1-DT0-06	1	長興工業
7	全周外置型モータ	IK-FBKN8 0.4kW 4P	1	東芝
6	カップリング	AL-075	1	三本
5	ベーンポンプ	PVL1-11-L-RA-K-31	1	海研工業
4	サクションストレーナ	MST-04-150M	1	増田製作
3	給油口エアブリーザ	SAB-40	1	東京機油
2	油	KLM-200AV	1	箱根
1	オイルタンク	70L	1	日東工業

リリーフ弁設定圧(出荷時) 0.49MPa

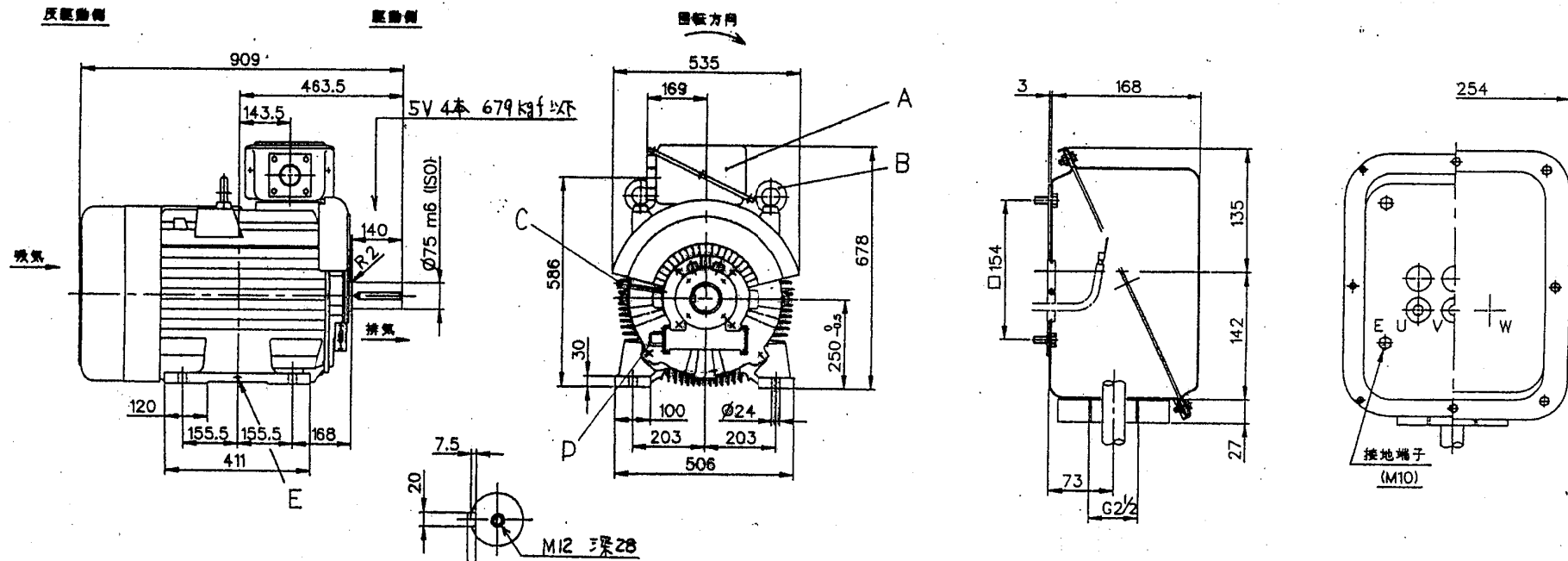
部番	名称	材質	個数	摘要
承認	審査	審査	作製	日付
図面	峡東流域下水道峡東浄化センター 汚泥脱水設備機械工事 No.4汚泥脱水機 全体外形図			
納先	山梨県 殿			
図番	KC023506			

この文書(図面)の内容は月島機械株式会社の所有に属し、秘密のものであります。当社の文書による同意なしに第三者への写し、複製又は開示を禁じます。

第三角法	P02039-011	HA	1	1	1
工事番号	図号	1	2	製	製
		1	製	製	製
		1	製	製	製

NO.	日付	記事	承認	審査	作製
		※先般提出用として作成す			S.I

令和8年度 峡東浄化センターNo.4脱水機分解点検・整備



<注意事項>

- A: 端子箱
- B: モータ吊り金具
- C: グリス注入口 (駆動側)
- D: グリス排出口 (駆動側)
- E: 接地端子 (M10)

MLA9251B	4	3	55~ 27.5	KW	400~ 203	V	102~ 102	A	50~ 25.4	Hz	1475~ 737	min ⁻¹	速調	F	JEC-2137-2000	480kg
形式	極数	相数	出力		電圧		電流		周波数		回転速度		定格	耐熱75	規格	質量 (約)

250S	IP44	IC411
種番号	保護方式	冷却方式

軸受	駆動側	NU318
	反駆動側	6314ZZ
グリス	マルテンブLRL3	

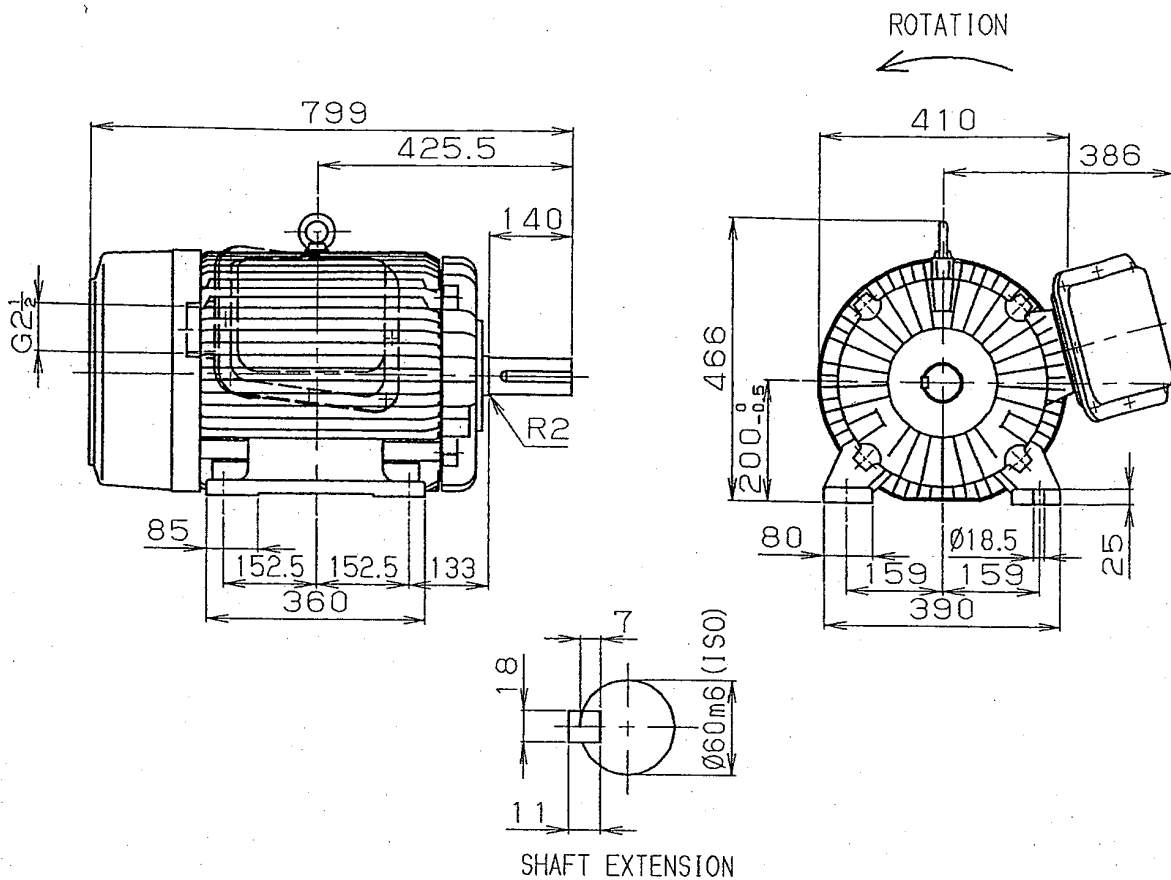
最終需要家 :
 制注文主 :
 用途 : チ・カンタ
 機器番号 :
 台数 : 1台
 型番 : SIK18821M001(0211J180D)

寸法単位 : mm

実 更	年月日	署名	承認	尺 度	名 稱	三相誘導電動機 (全閉、カゴ形、屋外用) 外形 <input checked="" type="checkbox"/>	ODK18821M001
	製 日	102.10.28	Se	NTS			
	納 日	2002.11.01	PT				
富士電機株式会社			記 号	96088558D			

INDUCTION MOTOR

(OUTDOOR USE)



DIMENSIONS IN mm

MVA6207B	200L	4	3	22~2kW	400~63	50~5	1465~135
TYPE	FRAME	POLES	PH	OUTPUT	VOLT	Hz	R P M
40~36	CONT	F			JPW44		
A M P	RATING	INSUL			PROTECTION		
						D-END	6313ZZC3
						N-END	6311ZZC3
						BEARING	

CUSTOMER :

VIA :

ORDER NO.

APPLICATION :

W. NO. YK18883-01 (11. 8. 2092)

	DATE	NAME	APPROVED		Fuji Electric Co.,Ltd.
DRAWN	2002-10-15	丹羽			
CHECKED					
				DWG. NO.	YH585764a

参 考 資 料

この「参考資料」は、入札参加者の適正かつ迅速な見積りに資するための資料である。従って「参考資料」は、請負契約上の拘束力を生じるものではない。

なお、この「参考資料」の有効期限は、この修繕の入札日までとする。

事業名： 峡東流域下水道事業

修繕名： 峡東浄化センターNo.4脱水機分解点検・整備

修繕場所： 峡東浄化センター

公益財団法人 山梨県下水道公社

本 修 繕 内 訳 表

費 目	工 種	種 別	細 目	単 位	数 量	単 価	金 額	摘 要
本修繕費	修繕工							
		工場原価						
			材料費(工場)	式	1			A-1
			小計					(工場材料費)
			労務費(工場)	式	1			B-1
			小計					(工場労務費)
			直接経費	式	1			
			小計					(工場直接経費)
			間接整備費	式	1			
			小計					(工場間接整備費)
			計					工場原価
		機器費						
			機器費	式	1			A-2
			計					機器費

本 修 繕 内 訳 表

費 目	工 種	種 別	細 目	単 位	数 量	単 価	金 額	摘 要
		直接修繕費						
			輸送費	式	1			C-1
			小計					[輸送費]
			直接材料費	式	1			A-3
			小計					
			補助材料費	式	1			
			小計					
			計					[材料費]
			一般労務費	式	1			B-2
			小計					(一般労務費)
			機械設備据付労務費	式	1			B-3
			小計					(機械設備据付労務費)
			計					[労務費]
			機械経費(率)	式	1			

本 修 繕 内 訳 表

費 目	工 種	種 別	細 目	単 位	数 量	単 価	金 額	摘 要
			小計					[直接経費]
			仮設費	式	1			
			小計					[仮設費]
			計					直接修繕費
		間接修繕費						
			共通仮設費	式	1			
			小計					[共通仮設費]
			現場管理費	式	1			
			小計					[現場管理費]
			据付間接費	式	1			
			小計					[据付間接費]
			計					間接修繕費
		据付修繕原価						
		計 (修繕原価)						

明 細 書

材料費(工場)

A-1 (1/3)

名 称	形 状 寸 法	単 位	数 量	単 価	金 額	摘 要
①No.4脱水機						
【脱水機本体】						
ウェアリング	SUS316+コルモノイ	組	1			
メインベアリング	22230	個	2			
コンベアベアリング	NA4824C3	個	1			
コンベアベアリング	NA4920C3	個	1			
スラストベアリング	29418	個	1			
スラストベアリング	7924	個	1			
ベアリング(入力軸)	NU316	個	2			
ベアリング(入力軸)	6316	個	2			
オイルシール	NBR/SUS	式	1			
Oリング	NBR	式	1			
回転部ボルト類		式	1			
スプリング	SWH10-25	個	6			
オイルシール(軸受箱用)	TC*75*100*13	個	4			
Oリング(軸受箱用)	G180	個	4			
ラブリックスカップリング用部品	RFH210, ゴムタイヤ	個	1			
小計						

明 細 書

材料費(工場)

A-1 (2/3)

名 称	形 状 寸 法	単 位	数 量	単 価	金 額	摘 要
ラブフレックスカップリング用 部品	RFH210, 座金	個	8			
グリース	リチウム系(18kg缶)	缶	1			
ロックタイト	#243	個	3			
ロックタイト	#620	個	1			
ラピッドスプレー		個	1			
シールハウジング(1)	φ 240/φ 135-74 SUS316+酸 化クロム	組	1			
シールハウジング(2)	φ 230/φ 125-74 SUS316+酸 化クロム	組	1			
フリンガー(液側)	φ 344/φ 249-114.5 SUS316+ 酸化クロム	組	1			
スリーブ	194/95マル-90 SUS304	個	1			
出口スリーブ		個	8			
供給ロスリーブ		個	4			
駆動軸用キー	両丸キー 16*10*69 S45C	本	2			
駆動軸用キー	両丸キー 18*11*89 S45C	本	2			
チップホルダ(R200)	SCS24	個	500			
押さえ板(R200)	SCS24	個	500			
十字穴付き皿小ねじ(R200)	M5*0.8*14 SUS630	個	500			
超硬チップ(S型)	WA10B	個	500			
小計						

明 細 書

材料費(工場)

A-1 (3/3)

名 称	形 状 寸 法	単 位	数 量	単 価	金 額	摘 要
チップホルダ(R150W)	SCS24	個	36			
押さえ板(R150W)	SCS24	個	36			
十字穴付き皿小ねじ(R150W)	M5*0.8*14 SUS630	個	36			
超硬チップ(HT-1W型)	WA10B	個	36			
目地用充填剤		kg	2			
接着剤		kg	2			
トルクセンサー用キー		個	2			
ボウルストリップ材		式	1			
抜きタップ用止めネジ		式	1			
防食塗料		式	1			
ラビリンスリング	S45C	個	4			
オイルシール(下部ケーシング用)	NBR/SUS	個	2			
【本体駆動用電動機】						
ベアリング類	NU318/6314ZZ	式	1			
【差速用電動機】						
ベアリング類	6313ZZ/6311ZZ	式	1			
小計						
合計						

明 細 書

機器費

A-2

名 称	形 状 寸 法	単 位	数 量	単 価	金 額	摘 要
①No.4脱水機						
差速装置		台	1			
合計						

明 細 書

直接材料費

A-3

名 称	形 状 寸 法	単 位	数 量	単 価	金 額	摘 要
①No.4脱水機						
潤滑ユニット用部品		式	1			
Vベルト	4-5V-1700(駆動用)	個	1			
Vベルト	4-5V-1400(差速用)	個	1			
ケーシング用シールリング	T16*340 φ /262 φ (2つ割)	組	1			
ケーシング用ガスケット		式	1			
ケース用パッキン	□20*25*1M	本	1			
潤滑油	IS068相当(70L)	式	1			
ギヤ油	IS0150相当(10L)	式	1			
合計						

代 価 表

労務費(工場)

B-1

名 称	形 状 寸 法	単 位	数 量	単 価	金 額	摘 要
機械設備製作工		人				
合計						

代 価 表

一般労務費

B-2

名 称	形 状 寸 法	単 位	数 量	単 価	金 額	摘 要
普通作業員		人				
電工		人				
合計						

代 価 表

機械設備据付労務費

B-3

名 称	形 状 寸 法	単 位	数 量	単 価	金 額	摘 要
機械設備据付工		人				
合計						

代 価 表

輸送費

C-1

名 称	形 状 寸 法	単 位	数 量	単 価	金 額	摘 要
①No.4脱水機						
運搬費(往路)	10t, 600km	式	1			
運搬費(復路)	10t, 600km	式	1			
合計						